



Tekst: XXXXXXXX

# Gratis parkeren bij de luchthaven

Parkeren bij een luchthaven kan handenvol geld kosten. Parkeer je bijvoorbeeld 20 dagen op Schiphol, dan ben je daar de eerste €100 van het vakantiegeld al kwijt. Dat kan anders. Bij zes luchthavens in Nederland, België en de Duitse grensstreek gingen we op zoek naar gratis parkeerplekken.

Rondom Schiphol zijn de afgelopen jaren heel wat voordelige parkeerterreinen verschenen waar je goedkoper uit kunt zijn dan op de alom bekende Park & Travel van Schiphol zelf. Zie [www.consumentenbond.nl/schiphol](http://www.consumentenbond.nl/schiphol). Maar ondanks de concurrentie kost het nog steeds minimaal €5 per dag om de auto ergens te parkeren. Daarom gingen we bij zes luchthavens op zoek naar locaties waar je de auto gratis kunt achterlaten. We vonden openbare parkeerterreinen en woonwijken waar je zonder restricties kunt parkeren. Het moest wel dichtbij een station of bushalte zijn, zodat je binnen 20 minuten in de vertrekhal staat.

## Schiphol

Hét grote voordeel van Schiphol is dat er dag en nacht openbaar vervoer beschikbaar is, dus met de auto komen lijkt meer een luxe dan bittere noodzaak. Maar kom je van buiten de Randstad én vertrekt je vlucht ook nog eens in het holst van de nacht of kom je dan weer terug, dan is de auto wel erg handig. En laten de vakantievluchten nu juist op de meest onzalige tijden vertrekken. Gelukkig is er de Zuidtangent, een snelle busverbinding tussen onder andere Amsterdam, Haarlem, Hoofddorp en Schiphol. Vierentwintig uur

per dag, tot acht keer per uur, rijden er bussen op dit traject. Bij praktisch alle bushaltes parkeer je gratis, de bus rijdt over een speciale busbaan en stopt bij de vertrekhal. Je betaalt net zoveel als voor een 'gewone' bus. De nachttarieven zijn afhankelijk van het traject: €4 tot €7.

## Rotterdam - Den Haag

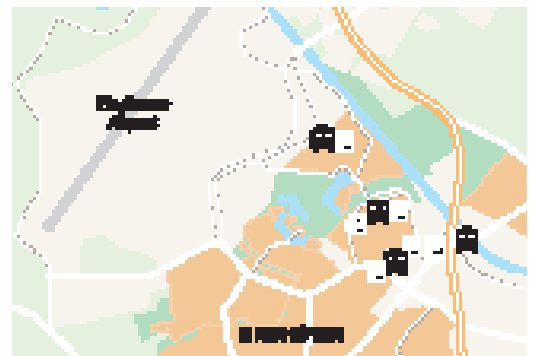
De parkeertarieven van het voormalige Zestienhoven zijn hoger dan bij Schiphol, dus het loont zeker om de auto iets verderop neer te zetten. Rotterdam heeft geen Zuidtangent maar buslijn 33 rijdt tot zes keer per uur naar de luchthaven. Parkeer bijvoorbeeld aan De Lugt, op acht minuten per bus van de terminal. De bussen rijden tussen zes uur in de ochtend tot iets na middernacht.

## Eindhoven

In Eindhoven is paal en perk gesteld aan wild parkeren rondom de luchthaven door betaald parkeren in te voeren op het omliggende bedrijventerrein. Op het eerste gezicht lijkt er geen keuze en is flink betalen de enige optie. Maar ook naar deze luchthaven rijden frequent bussen. Lijn 401 gaat tussen zes uur 's ochtends en middernacht tot wel acht keer per uur. Rondom de car- ▶



**Vakantievluchten vertrekken op de meest onzalige tijden**



## TEST Luchthavenhotels met parkeerarrangementen

Luchthaven	Hotel	Vanafprijs 2-pers kamer <sup>1)</sup>	Transfertijsd (minuten)	Frequentie shuttle	Max. aantal dagen parkeren
Brussel-Zuid Charleroi	ETAP Hotel Charleroi	€52	10	elke 20 min., vanaf 4.40 uur	7
Brussel-Zuid Charleroi	Hotel South	€75	5	elke 30 min., vanaf 5.00 uur	7
Brussel-Zuid Charleroi	Best Western AERO 44	€77	5	elke 20 min., vanaf 5.00 uur	14
Brussel-Zuid Charleroi	Hotel de la Basse Sambre	€82	10	op aanvraag (taxi)	geen
Brussel-Zuid Charleroi	Van der Valk Gosselies	€98	5	vanaf 4.00 uur	14
Brussel-Zuid Charleroi	Balladins Superior Hotel	€99	2	elke 30 min., vanaf 5.00 uur	geen
Eindhoven Airport	Companille Hotel Eindhoven	€60	10	naast bushalte	geen
Eindhoven Airport	NH Best	€68	15	op aanvraag (taxi)	geen
Eindhoven Airport	Novotel Eindhoven	€106	5	op aanvraag (taxi)	21
Luchthaven Schiphol	Bastion Hoofddorp	€83	20	elk uur, vanaf 5.45 uur	geen
Luchthaven Schiphol	Van der Valk Schiphol A4	€90	10	elke 40 min., vanaf 6.00 uur	31
Luchthaven Schiphol	IBIS Amsterdam Airport	€94	15	elke 20 min., vanaf 4.35 uur	21
Luchthaven Schiphol	NH Schiphol Airport	€97	10	elke 30 min., vanaf 6.10 uur	21
Luchthaven Schiphol	Radisson Blu Amsterdam Airport Schiphol	€118	10	elke 30 min., vanaf 6.00 uur	14
Luchthaven Schiphol	Park Plaza Amsterdam Airport	€121	15	elke 30 min., vanaf 6.00 uur	geen
Luchthaven Schiphol	Novotel	€169	15	elke 20 min., vanaf 4.35 uur	21
Rotterdam The Hague Airport	Regardz Airport Hotel Rotterdam	€62	5	loopafstand van terminal	21
Weeze Airport	Bed and Breakfast Pension Rongen	€76	10	met taxi of OV	geen
Weeze Airport	Hotel Jagerhoff	€68	10	met taxi of OV	geen
Weeze Airport	Stadthotel am Bühnenhaus - Kevelaer	€92	10	met openbare shuttlebus	geen

Peildatum: 23 maart 2011, 1) inclusief transfer/taxi

## In Nederland is Maastricht-Aachen 't duurst met parkeren

poolplaats bij McDonald's en in de aangrenzende woonwijk is genoeg ruimte en de reis naar de vertrekhal duurt slechts zeven minuten.

### Maastricht

Van alle Nederlandse luchthavens hanteert Maastricht Aachen Airport de

hoogste parkeertarieven. Gelukkig is er in het naastgelegen Beek genoeg ruimte om je auto gratis neer te zetten. Bus 59 brengt je in 11 minuten naar het vliegveld. Nadeel is wel dat deze bus slechts twee keer per uur rijdt tussen 00.00 en 00.00 uur.

### Weeze

Gratis parkeren lukt minder makkelijk bij Airport Weeze. Dat komt omdat het vliegveld lastig bereikbaar is met het openbaar vervoer. Maar gelukkig is

vooral lang parkeren hier relatief voordelig. Wil je toch parkeergeld besparen, ga dan naar het parkeerterrein naast station Kevelaer. Tussen 04.35 en 00.20 uur brengt de shuttlebus je voor €4,30 in 18 minuten naar de luchthaven. Een snellere en goedkopere optie is de auto rondom de Karl-Arnold Strasse in Weeze te parkeren. Daarvandaan doet bus SW1 er slechts zes minuten over naar het vliegveld. De eerste gaat om 06.53 uur en dan elk uur vanaf 07.23 tot 22.23 uur. Houd er rekening mee dat een Nederlands kenteken wel opvalt in de woonwijk.

### Charleroi

Brussel-Zuid Charleroi Airport is de duurste luchthaven van de zes om te parkeren. Daar komt bij dat het bijna onmogelijk is om er met de bus te komen. De enige bus die écht pal voor de vertrekhal stopt, is de shuttlebus vanaf treinstation Charleroi. Wel rijdt lijnbus 67 elk uur tussen 06.30 en 21.00 uur

## Wildparkeerders **OPGELET!**

Niet iedereen is blij met auto's van vakantiegangers in de straat. In de Eindhovense wijk Meerhoven, nét buiten de betaalde parkeerzone, zijn uit frustratie over wildparkeerders de afgelopen twee jaar banden lek gestoken en auto's bekrast. Er werd massaal geparkeerd door vakantiegangers, zodat de bewoners hun auto's niet meer kwijt konden. Die frustratie is ergens wel begrijpelijk en de oplossing is eenvoudig, want één bushalte verderop ligt een carpoolparkeerplaats waar je auto niemand tot last is.



vanaf het naastgelegen dorp Ransart. In Ransart kun je bijvoorbeeld parkeren op het terrein bij halte Rue Appaumée, dat aan het vliegveld grenst. Vanaf de bushalte is het nog 900 meter lopen naar de vertrekhal. Maar in de wetenschap dat tien dagen parkeren anders €80 zou kosten, loop je die tien minuten waarschijnlijk graag, als je koffer niet al te zwaar is.

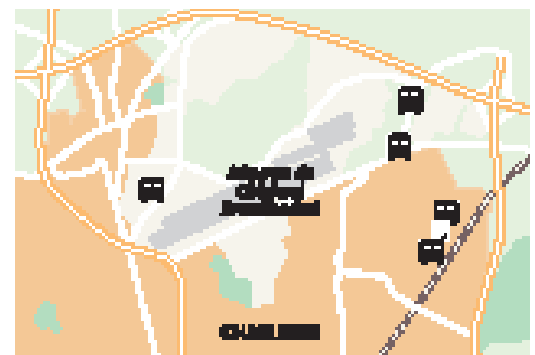
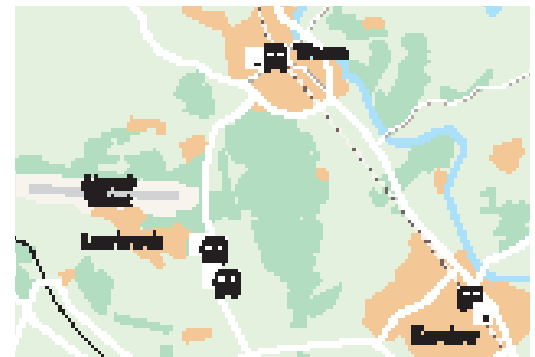
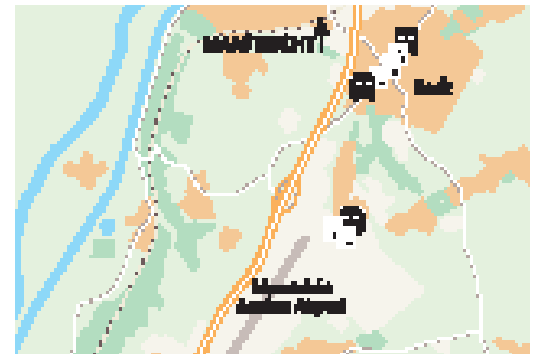
### Parkeren, slapen en vliegen

Stap je liever aan boord in de wetenschap dat je auto niemand tot last is, dan kun je bij een aantal hotels een zogeheten 'Parkeer-, slaap- en vliegarrangement' boeken. Dat is zeker met een vroegvertrekkende vlucht fijn. Zo slaap je bij Charleroi al vanaf €52 met twee personen, parkeer je de auto voor een

week en kun je met de shuttlebus van het hotel naar de luchthaven en vice versa.

Om de tarieven laag te houden is het ontbijt meestal niet inbegrepen, maar wanneer je vlucht al voor zonsopgang vertrekt, is de ontbijtzaal toch nog gesloten. Let er wel op dat transfers alleen tussen bepaalde tijden beschikbaar zijn.

In Eindhoven is dat probleem er niet, want daar maken de hotels gebruik van een taxiservice om je naar de luchthaven te brengen. Je kunt deze service zelf (bij)boeken via de website [www.eindhovenhotelshuttle.com](http://www.eindhovenhotelshuttle.com). Een retour tussen een hotel en de luchthaven voor twee personen kost doorgaans €10 tot €20. Zie voor alle hotels de tabel op pagina 50. ●



## TEST Parkeertarieven bij luchthavens

Luchthaven	Parkeerplaats	4 dagen	10 dagen	21 dagen
Brussel-Zuid Charleroi Airport	Q-Park	€58	€80	€135
Eindhoven Airport	P4 & P5	€41	€59	€92
Luchthaven Schiphol	P3	€35	€51	€108
Maastricht Aachen Airport	Officieel parkeerterrein	€45,50	€66,50	€80,50
Rotterdam The Hague Airport	P1, P3 & P7	€40	€70	€125
Weeze Airport	P2	€38	€55	€69

Peildatum: 24 maart 2011